

Abmessung Size 6 x 4 mm

Material PUR

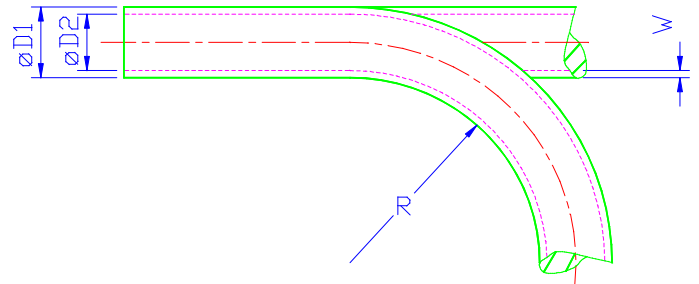
Typ: KKS flammwidrig

„halogenfrei flammgeschützt, ausgezeichnete Hydrolyseeigenschaften und beständig gegen Mikroben“
flame retarded without halogen, hydrolysisproof and resistant against microbes

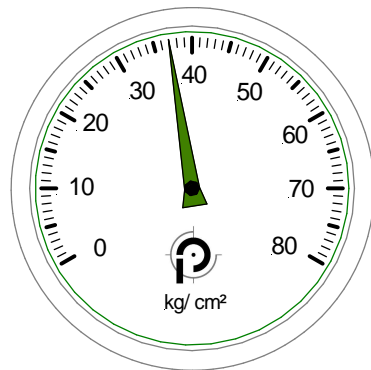
Temperaturbereich *temperature range*: -30 °C – 80 °C

Maße *Measures*:

D1 (mm)	D2 (mm)	W (mm)
6,00	4,0	1,00
Zulässiger kleinster Biegeradius <i>Minimum bend radius R</i>		Gewicht <i>weight</i> :
14 mm		19,95 g/ m <small>(errechnet <i>value calculated</i>)</small>

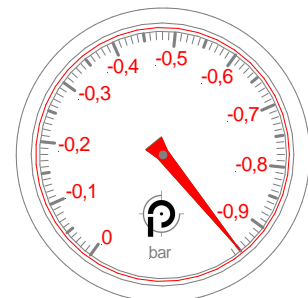


Mindestberstdruck *Minimum burst pressure (bar)*
bei 20 °C/ at 20 °C:



(Werte nach Werksnorm ermittelt *values according to our examination standard*)

Maximales Vakuum *Maximum vacuum (bar)*
bei 20 °C/ at 20 °C:



(Werte nach Werksnorm ermittelt *values according to our examination standard*)

Bei der Verlegung zum Einsatz mit Vakuum erhöht sich der o. a. Mindestbiegeradius um ca. 20%.
For use with vacuum minimum bend radius as indicated has to be extended about appx. 20%.

Schlauchfarben/ Tube colours:

creme/ cream



blau/ blue



schwarz/ black



Kennzeichnungsfarben/ Marking colours:

weiß/ white

schwarz/ black